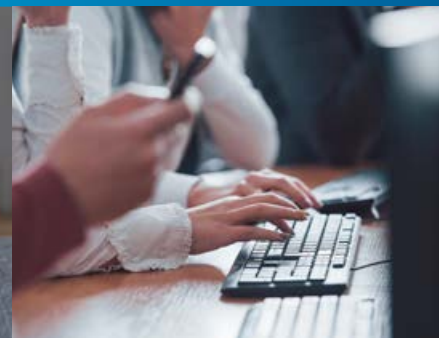


# Apoio na Coleta Pesquisa Nacional por Amostra de Domicílios Contínua



## Apoio na Coleta Pesquisa Nacional por Amostra de Domicílios Contínua



O **IBGE** (Instituto Brasileiro de Geografia e Estatística) tem realizado a coleta das informações da **PNAD Contínua** (Pesquisa Nacional por Amostra de Domicílios Contínua) de forma remota, por telefone, desde março do ano passado, devido à pandemia da covid-19. Dessa forma, o instituto consegue produzir os principais indicadores sociais do país, como trabalho, rendimento, educação e moradia, e ao mesmo tempo assegurar a saúde dos entrevistados e dos entrevistadores.

Para ajudar o **IBGE** a cumprir a sua missão, a **EMIKA Imobiliária e Assessoria de Condomínios** visa facilitar a comunicação com os síndicos dos prédios sob sua administração e com seus moradores para que compreendam a importância da pesquisa e respondam ao entrevistador. A coleta da **PNAD Contínua** tem um questionário simples e é muito segura, já que o instituto dispõe de várias ferramentas para que o cidadão possa confirmar que a ligação se trata realmente de um funcionário do IBGE.

São cerca de 2.000 pesquisadores que atuam continuamente para obter as informações em mais de 70 mil domicílios por mês em todos os estados brasileiros. Em Mato Grosso, são 60 entrevistadores que telefonam todo mês para mais de 1.800 residências. Cada domicílio, uma vez selecionado para a amostra da pesquisa, recebe a ligação do IBGE uma única vez no trimestre, por cinco trimestres consecutivos.



## Apoio na Coleta Pesquisa Nacional por Amostra de Domicílios Contínua



Segundo a analista da **PNAD Contínua**, Adriana Beringuy, o sucesso do trabalho depende de as pessoas atenderem o pesquisador do IBGE. “Nós produzimos uma informação que é muito desejada pela sociedade. Temos que entender que a sociedade somente vai ter essa informação na medida em que atender aos nossos entrevistadores. Somente por meio do depoimento e informações prestadas por cada um dos informantes é que a gente pode oferecer isso”, diz.

*“É um grande desafio, mas temos ciência de que nosso trabalho é extremamente fundamental, sempre foi, tanto em tempos de normalidade sanitária como agora nesse período em que a economia e o mercado de trabalho em particular têm sido tão afetados pela pandemia”,* ressalta Adriana.

Ao receber o telefonema para a entrevista da **PNAD Contínua**, o morador pode solicitar o número do RG, CPF ou da matrícula do entrevistador e checar a identidade por meio do portal **Respondendo ao IBGE** (<https://respondendo.ibge.gov.br/>) ou pela Central de Atendimento, pelo telefone 0800-7218181, que funciona de segunda a sexta-feira, das 8h às 18h, e das 10h às 14h, aos sábados, domingos e feriados.





## Apoio na Coleta Pesquisa Nacional por Amostra de Domicílios Contínua



Em Mato Grosso, o cidadão também pode ligar para o 190, pois há uma parceria do **IBGE** com a **Sesp-MT** (Secretaria de Estado de Segurança Pública): os atendentes do Ciosp (Centro Integrado de Operações de Segurança Pública) foram treinados para confirmar a identidade dos entrevistadores do IBGE.

O **IBGE** alerta também que os entrevistadores não pedem códigos nem enviam links e nunca solicitam dados bancários. Além disso, por lei, as informações prestadas ao **IBGE** são sigilosas, usadas exclusivamente para fins estatísticos e nenhuma resposta será divulgada individualmente. Os resultados das pesquisas são essenciais para a definição de políticas públicas, para o planejamento de investimentos e para melhoria das condições de vida da população.

**Dúvidas sobre assuntos do IBGE** podem ser tiradas com a Supervisão de Disseminação de Informações (SDI) no email [sdi.mt@ibge.gov.br](mailto:sdi.mt@ibge.gov.br) ou pelos telefones (65) 3928-6100/3928-6130.

Apoio Local:



/ibgecomunica



/ibgeoficial



/ibgeoficial



/ibgeoficial

[www.ibge.gov.br](http://www.ibge.gov.br) 0800 721 8181

